



Koppeling CRM met SharePoint

Hoe One Fox documentbeheer in Microsoft CRM eenvoudig en toegankelijk maakt door middel van een koppeling met SharePoint.

Kenmerk: JR_1
Document: v0,1 / Document1
Status: Concept
Publicatie: [Publicatiedatum]

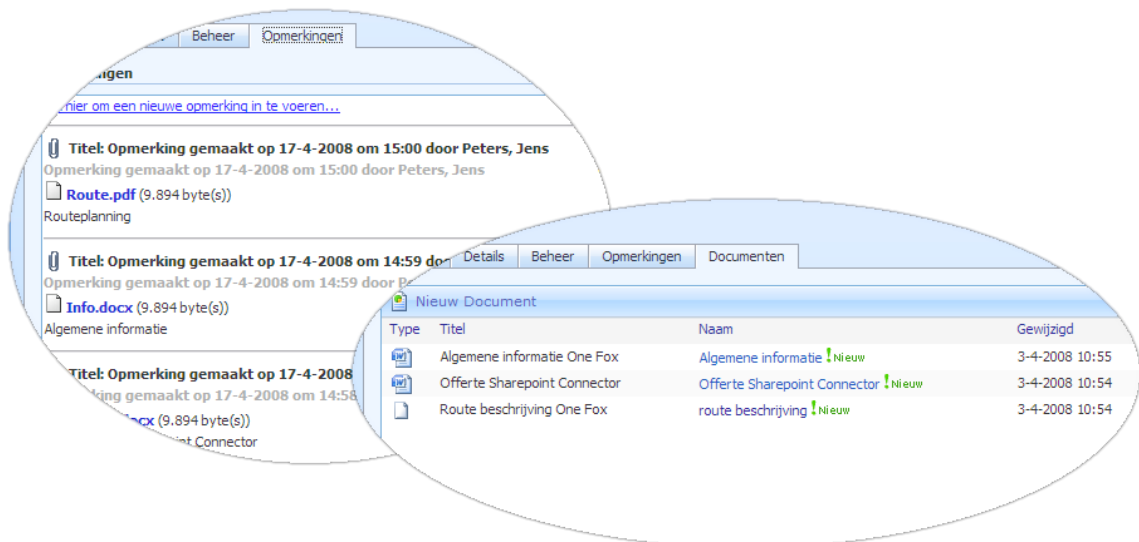
De One Fox CRM koppeling met SharePoint

One Fox liep bij een interne implementatie tegen een beperking in Microsoft CRM aan op het gebied van documenten koppelen aan accounts. Daarom hebben we een koppeling met SharePoint Server 2007 ontwikkeld.

De beperkte mogelijkheid in CRM 4.0

Tot op heden kunnen documenten in CRM 4.0 alleen worden opgeslagen als bijlagen van opmerkingen. Dat is omslachtig en onoverzichtelijk. Bovendien kan er zo niet makkelijk op meta-gegevens worden gezocht.

Standaard functionaliteit in CRM 4.0



Voorbeeld extra mogelijkheid One Fox koppeling

De krachten van Microsoft CRM en SharePoint gebundeld

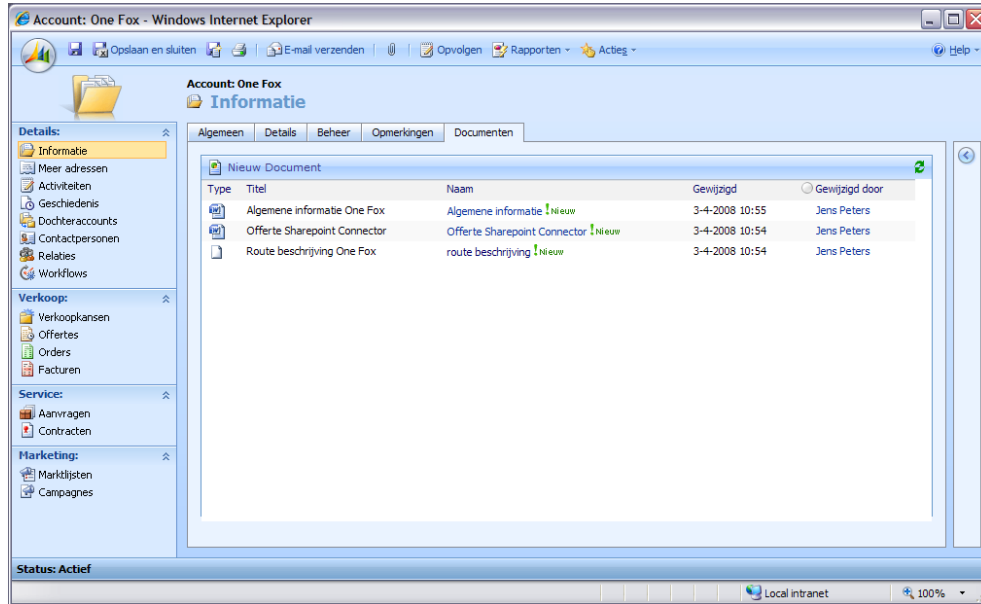
U combineert met onze koppeling de kracht van Microsoft CRM 4.0 met de overzichtelijkheid en sterke zoekmachine van *SharePoint Server 2007*. Hierdoor haalt u het beste uit beide systemen.

De volgende mogelijkheden worden verderop in dit document getoond met behulp van screenshots:

1. Helder overzicht van gekoppelde documenten.
2. Documenten toevoegen.
3. Zoeken & vinden in Microsoft CRM.
4. CRM documenten in Microsoft SharePoint.

Helder overzicht van gekoppelde documenten

In CRM 4.0 krijgt u een nieuw tabblad waarin documenten keurig geordend worden getoond. Wanneer u wilt, kunt u een overzicht door ons laten samenstellen met uw eigen meta-gegevens, groeperingen en filters.



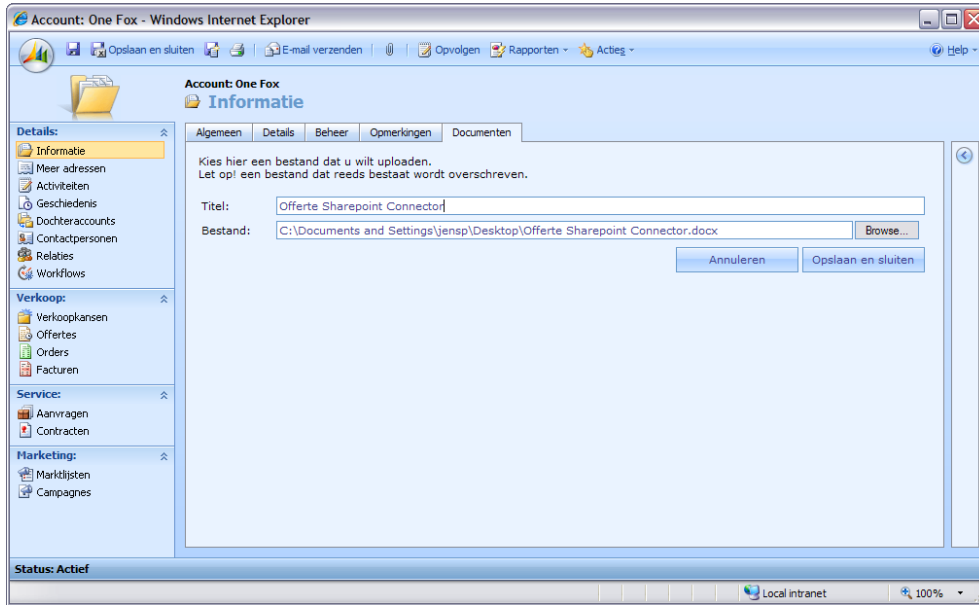
Figuur 2: Creëer overzicht met onze CRM koppeling.

Deze tab verschijnt in uw CRM scherm bij de volgende onderdelen:

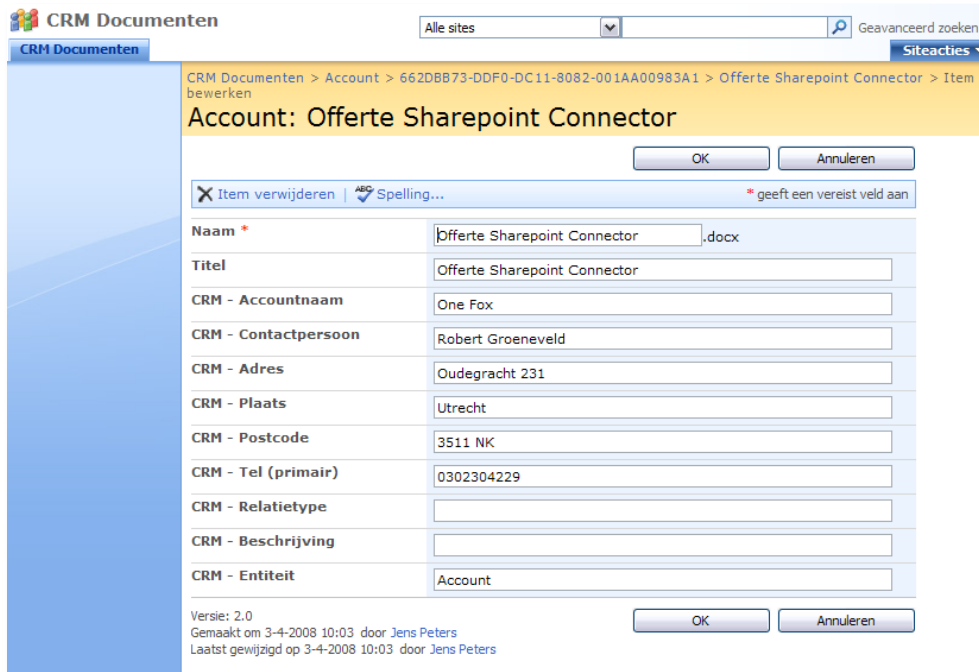
- Account
- Campaign
- Competitor
- Contact
- Contract
- Incident
- Invoice
- Lead
- List
- Opportunity
- Product
- Quote
- Salesliterature
- SalesorderService-appointment (Nederlandse taal overeenkomstig)

Documenten toevoegen

U kunt nu eenvoudig een document koppelen aan een account. Dit kan zowel vanuit CRM als SharePoint.



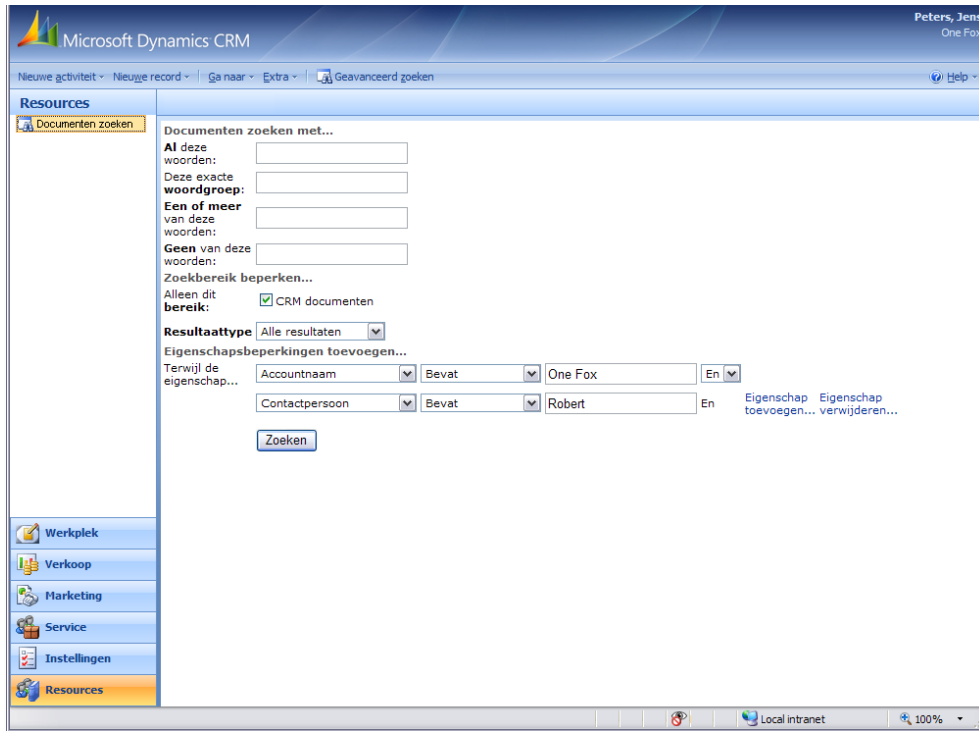
Figuur 3: Eenvoudig documenten toevoegen binnen Microsoft CRM.



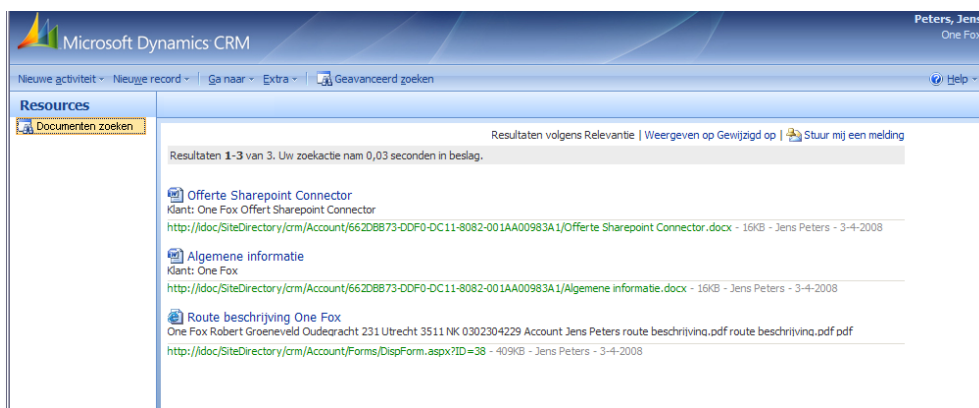
Figuur 4: Documenten toevoegen aan CRM via Microsoft SharePoint

Zoeken & vinden in Microsoft CRM

Met de handige basis en uitgebreide zoekmogelijkheden kunt u nu makkelijk documenten terugvinden op de door u opgegeven criteria.



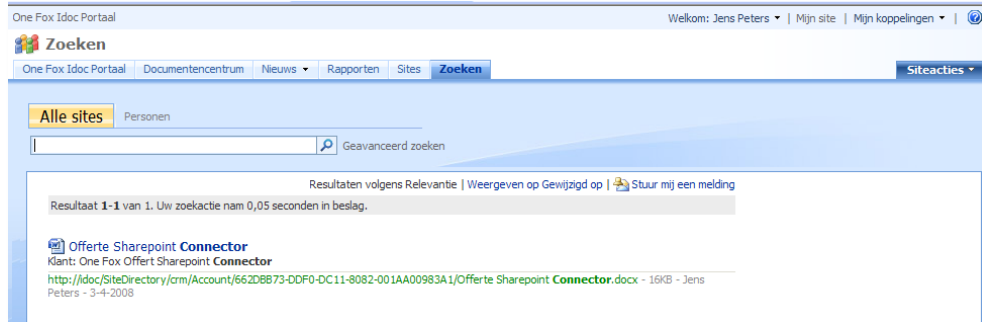
Figuur 5: Overzicht verkrijgen met het zoekscherm in Microsoft CRM.



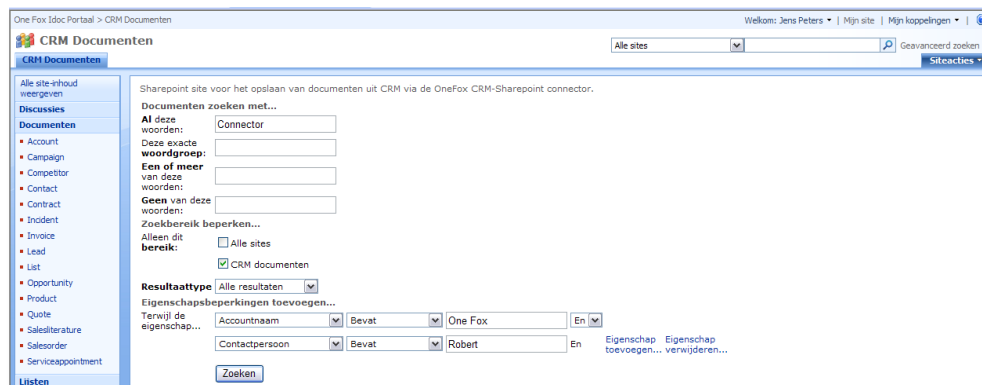
Figuur 6: Een zoekresultaat in Microsoft CRM.

CRM documenten in Microsoft SharePoint gebruiken

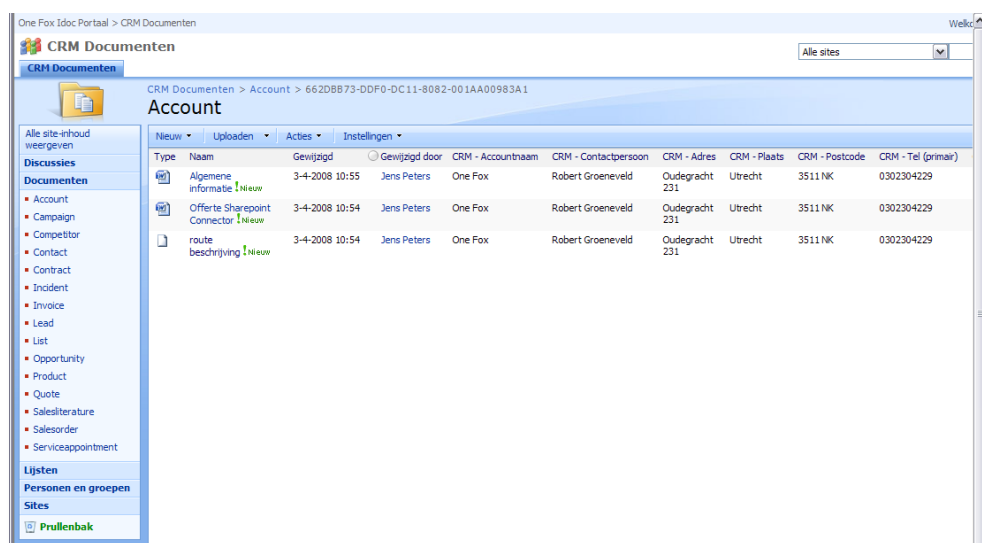
Door de automatische koppeling van meta-gegevens kunt u de zoekfunctionaliteit van SharePoint Server 2007 optimaal benutten om CRM documenten terug te vinden en/of te koppelen aan sites binnen SharePoint



Figuur 7: Basis zoekfunctie in Microsoft SharePoint voor CRM documenten.



Figuur 8: Uitgebreide zoekfunctie in Microsoft SharePoint voor CRM documenten.



Figuur 9: Per account de CRM documenten bekijken en evt. wijzigen in SharePoint.